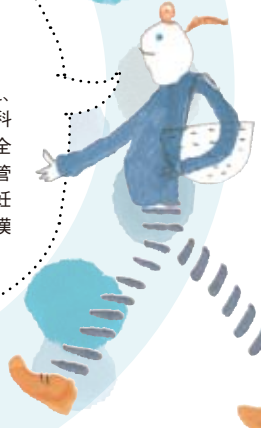


産科・婦人科で知られているベルネット(医療法人葵鐘会)のクリニック

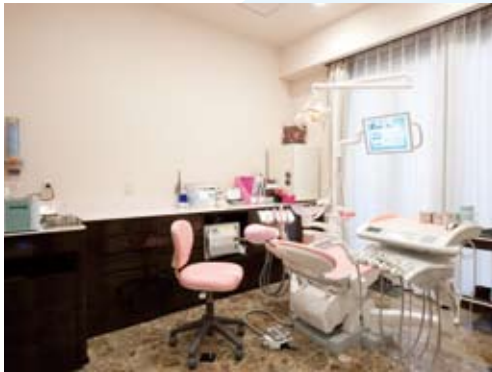
妊婦さんへの歯科治療や 女性特有の悩みにも 漢方・鍼灸で対応

医療法人葵鐘会 とは?

愛知県・岐阜県に4クリニックを構え、全クリニック24時間365日、産婦人科専門医が2名体制で常駐し、常に安全なお産をバックアップできるよう徹底管理しています。一部のクリニックでは、妊婦さんのための歯科や女性のための漢方・鍼灸治療も実施しています。



マタニティ歯科



妊娠・授乳中の歯科治療は マタニティ歯科で

マタニティ歯科では、通常の歯科と違い産科との連携体制と、妊娠・授乳中の患者さんに特化した技術と知識で対応。妊娠中に起こる様々な口腔トラブルの対処、お腹が大きくても辛い処置、妊娠中でも服用できる薬を処方するなど妊娠ステージにあった予防・治療を行います。妊娠・授乳中でも歯科治療することができます。

妊娠中だからこそ 歯科治療が必要

妊娠中はホルモンバランスの乱れやつわりによる歯磨き不足で歯肉炎や歯周病になりやすいうえ、唾液のPHが変化することで虫歯になりやすくなります。特に、歯周病になると、炎症により血液中の「サイトカイン」という物質が増え、早産・流産のリスクを高めることがあるので、歯科を受診し、リスクをできる限り低くすることをオススメします。



医療法人葵鐘会 歯科部長
近藤千裕 先生

愛知学院大学歯学部卒。名古屋大学大学院医学研究科産婦人科学講座COE博士研究員、愛知学院大学歯学部生化学講座助教を経て葵鐘会歯学部部長に就任

全国でも数少ないマタニティ歯科

妊娠・授乳中の女性を対象に、産前・産後のトータル的な歯科治療「マタニティ歯科」を名古屋市緑区の『ロイヤルベルクリニック』、岡崎市の『エンジェルベルクリニック』の2クリニックで実施。妊娠・授乳中は避けられることが多かった歯科治療を実施できる理由は、歯科が産科に併設しているため、産科との連携体制による歯科治療が可能な、全国でも数少ない貴重なクリニックです。

ベルネット (医療法人葵鐘会) クリニック歯科の特徴

- スタッフは全員女性だから女性ならではのきめ細かな対応
- 妊娠・授乳中でも歯科治療が可能
- 口腔内の健康状態をトータルに検診できる「歯科ドック」を受けられます。
*「歯科ドック」では、レントゲン・カリエスリスクテスト※1・スクリーニング※2を行います。

- ※1 唾液の分泌量や質、口腔内の菌の量を調べ、虫歯になりやすいタイプかどうかを調べます。
- ※2 歯の表面に固着した細菌などのプラークや歯石、その他歯面沈着物を除去します。

“マタニティ歯科”を行っているクリニックはココ!

産科・婦人科・歯科 ロイヤルベルクリニック

名古屋市長区鳴海町
水広下93-195
(歯科)
☎052-879-6766
(産科・婦人科)
☎052-879-6660
P128台

★地下鉄桜通線東重駅より市バス藤田保健衛生大学病院行き、または鳴海団地行き横吹バス停下車、徒歩すぐ。



〈歯科診療時間〉※予約制	月	火	水	木	金	土
9:00~12:30(受付8:30~12:00)	○	○	○	○	○	○
13:30~16:30(受付13:00~16:00)	○	○	○	○	○	×
17:00~20:00(受付16:30~19:30)	○	×	×	○	×	×

産科・婦人科・ 婦人科(不妊治療)・歯科 エンジェルベルクリニック

愛知県岡崎市錦町5-1
<歯科>
☎0564-66-0316
<産科・婦人科>
☎0564-66-0050
<不妊センター>
☎0564-66-0301
P122台
★愛知環状鉄道線北岡崎駅より徒歩5分。



〈歯科診療時間〉※予約制	月	火	水	木	金	土
9:00~12:30(受付8:30~12:00)	○	○	○	○	○	○
13:30~16:30(受付13:00~16:00)	○	○	○	○	○	×

漢方・鍼灸

女性特有の悩みに、 漢方・鍼灸治療がオススメ!!

女性特有の症状に「漢方・鍼灸」を用いた治療もフォレストベルクリニックでは可能です。ここでは、月経不順・生理痛・冷え性・肩こりなど、女性特有の症状で悩む女性のために、漢方・鍼灸の他に西洋医学を取り入れ、症状に合った治療を行っています。漢方治療に使われる医療用エキス製剤は健康保険の対象になっています。鍼灸も痛みの少ない極細のディスプレイ鍼を用いた浅刺法を採用していますので、初めてでも安心して受けられます。



フォレストベルクリニック
国際東洋医学センター・
女性健診センター長
磯部哲也 先生

大阪大学医学部・理学部卒業。日本産科婦人科学会認定産婦人科専門医、日本東洋医学会認定漢方専門医、日本生殖医学会認定生殖医療専門医、日本超音波医学会認定超音波専門医、中国政府主催世界中医薬連合会認定国際中醫師。

“漢方・鍼灸”を行っているクリニックはココ!

産科・婦人科・婦人科(漢方)・女性内科 フォレストベルクリニック 国際東洋医学センター

名古屋市長区山手区
上志段味羽根前600
☎052-737-0003
P100台
★JR中央本線高蔵寺駅より市バス大曾根行き上志段味バス停下車、徒歩1分。



〈婦人科(漢方)・国際東洋医学センター・女性健診センター診療時間〉※予約優先	月	火	水	木	金	土
9:00~12:30(受付8:30~12:00)	○	○	○	○	○	○
15:00~18:00(受付14:30~17:30)	○	○	○	○	○	×

※産科・婦人科、女性内科の診療時間についてはHPまたは上記電話番号にお問い合わせください。